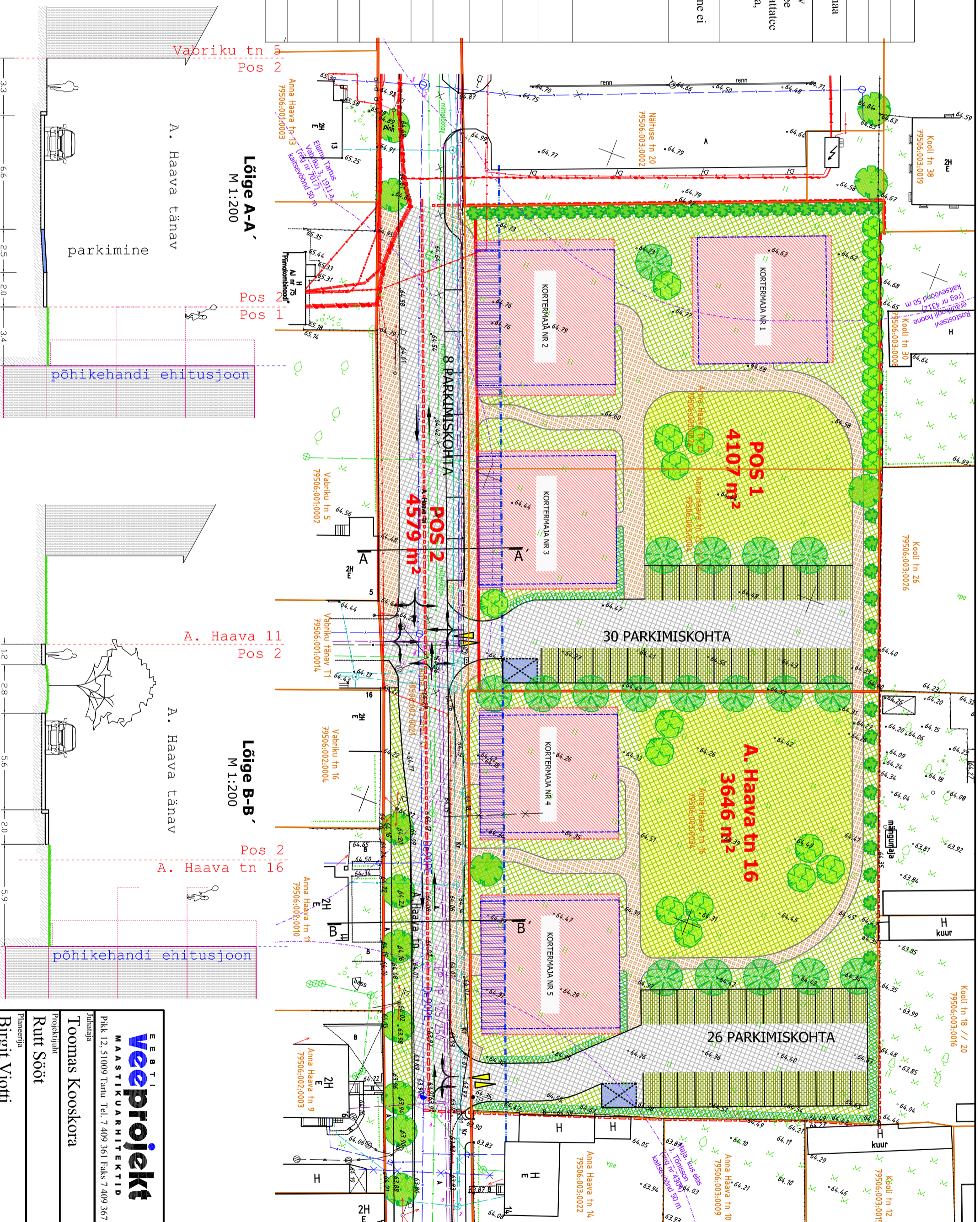


EHITUSÕIGUS JA ARHITEKTUURINÕUDED		Pos 1	A. Haava tn 16		Pos 2
Krundid pindala (m <sup>2</sup> )	4107	3646			4579
Krundid kasutamise sihtotstarve	Elamunnaa 100%			Transpordinaa 100%	
Ehitiste kasutamise lubatud otstarbed	11222 Muu kolme või enamaga korteriga elamu 21126 Parkla, väljajak 21124 Jalgröö 24212 Haljastus või heakorrastus	11222 Muu kolme või enamaga korteriga elamu 21126 Parkla, väljajak 21124 Jalgröö 21124 Haljastus või heakorrastus	11221 Tänav 21124 Jalgröö 21125 Jalgratatee 21126 Parkla, väljajak		
Hoonestamise üldpõhinõuded	Anna Haava tänaval peavad hoonete põhinahud järgima planeeringuga määratud ehitusjooni. Kavandatavate hoonete arhitektuur peab olema kaasaegne ja kõrgtasemeline.				Hoonestamine ei ole lubatud
Hoonete suurim lubatud ehitusalune pind* (m <sup>2</sup> )	Kokku 1100		Kokku 710		
Hoonete suurim lubatud arv krundil	3	2			
Hoonete suurim lubatud kõrgus	Suhteline kõrgus 12 m; absoluutkõrgus 76,79				
Hoonete maksimaalne korruselisus	3				
Lubatud katusekatte materjal	Määrata projektiga. Keelatud on algpärast jälgendavaite materjalide kasutamine.				
Lubatud katusekaldeid (°)	0-45				
Lubatud välisviimistlusmaterjalid	Kvaliteetsed, kestvad, atraktiivsed materjalid. Keelatud on algpärast jälgendavaite materjalide kasutamine. Rajatavad hooned peavad olema erineva välisviimistlusmaterjaliga.				
Lubatud avatüüpid	Puit ja puitalumiinium				
Röödud ja katmata terrassid, trepid ja pandused	Ülatumine üle hoonestusala ei ole lubatud. A. Haava tänavas ääres on lubatud ülatumine üle ehitusjoone hoonestusala piires.				
Hoonete ventilatsioon	Ventilatsiooni sisetõmbekohti mitte projekteerida parklate suunas				

\* Ehitise ehitisealune pind on ehitise horisontaalprojektsiooni pind, mille hulka arvatakse ka ehitise väljaulatuvad osad ning sammastel olev ehitise osa.

MÄRKUSED:  
 Detailplaneeringu koostamisel on kasutatud Geoweb OÜ (litsents MA673, EEG000177) poolt 2010. aasta oktoobri kuus moodetud geodeetilist alusplaanit mõõtkavas M 1:500, t66 nr GA10023 ning AS K&H (litsents 174 MA) poolt 2010. aasta veebruaris kuus moodetud geodeetilist alusplaanit M 1:500, t66 nr 10G3564.

- Planeeringu kaardid ja seletuskiri moodustavad lahutamatu terviku.



Lõige A-A'  
M 1:200

Lõige B-B'  
M 1:200

- TINGMÄRGID**
- PLANEERITAVA ALA PIIR
  - OLEMASOLEV KRUNDIPIIR
  - PLANEERITUD KRUNDIPIIR
  - PLANEERITUD HALJASALA
  - PLANEERITUD LASTE MÄNGUVÄLJAKU ALA / PUHKELA
  - PLANEERITUD TÄNAV / PARKLA / MURUKIVI KATTEGA PARKIMISKOHT
  - PLANEERITUD JALGTEE
  - PLANEERITUD HOONESTUSALA
  - 1. KORRUSE ULATUSES ON KEELATUD RAJADA HOONE PÕHIKIHANDI LIGENDUSI JA TÄRRASSE EHTISJÕONEST KÄVUVALE KUI 1,5 M
  - MAKSIMAALSE LUBATUD SUURUSEGA EHTISJÕONE (ASUKOHTA VÕIB MUUTA HOONESTUSALA PIIRIS)
  - PLANEERITUD JÄÄTOMEMAJA ASUKOHT
  - SÄILITATAV PUU
  - PLANEERITUD PUU
  - PLANEERITUD PÕOSAS
  - PLANEERITUD HEKK
  - PLANEERITUD MOTORSSÕIDUKI JUURDEPÄÄS KRUNDILE
  - PLANEERITUD LIKKUSSUND
  - RIKKIKU KAITSE ALL OLEVA KULTUURIMALESTISE KAITSEVÖÖND 50 M
  - PLANEERITUD HOONE PÕHIKIHANDI EHTISJÕON
  - LIKVIDEERITAV OBJEKT

E E S T I <b>veeprojekt</b> MAASTIKUARHITEKTID		Töö teljega	
Pikk 12, 51009 Tamm, Tel: 7 409 361 Faks 7 409 367		Töö nimetus	
Juhataja <b>Toomas Kooskora</b>		A. Haava tn 16, A. Haava tn 22//24 ja A. Haava tn 26 kruntide detailplaneering	
Projekti juht <b>Rutt Sööt</b>		Kaardi nimetus	
Tänameerija <b>Birgit Viotti</b>		Põhikaart	
Kuupäev	Mõõde	Töö nr	Kaardi nr
10.06.2011	1 : 500	22-10	4
			Lk 36